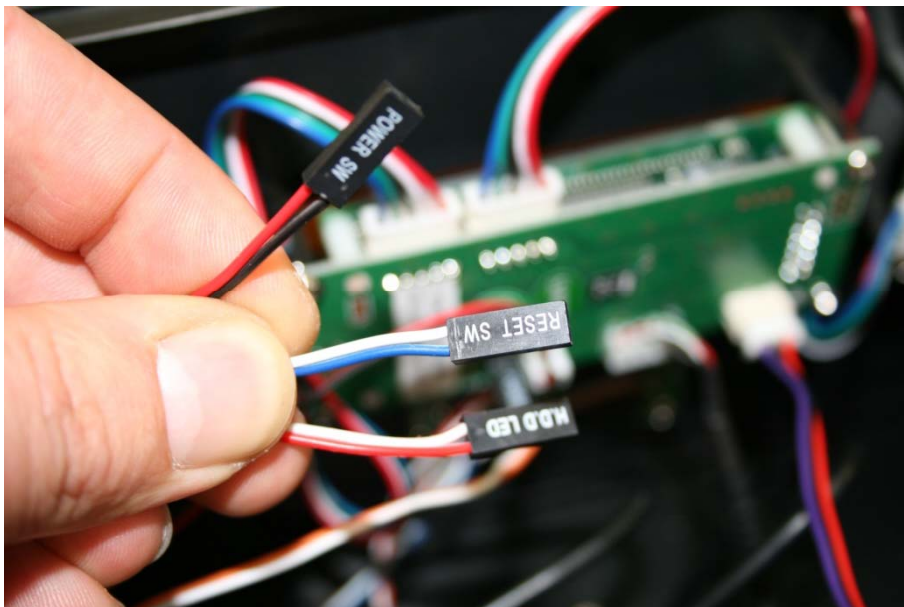


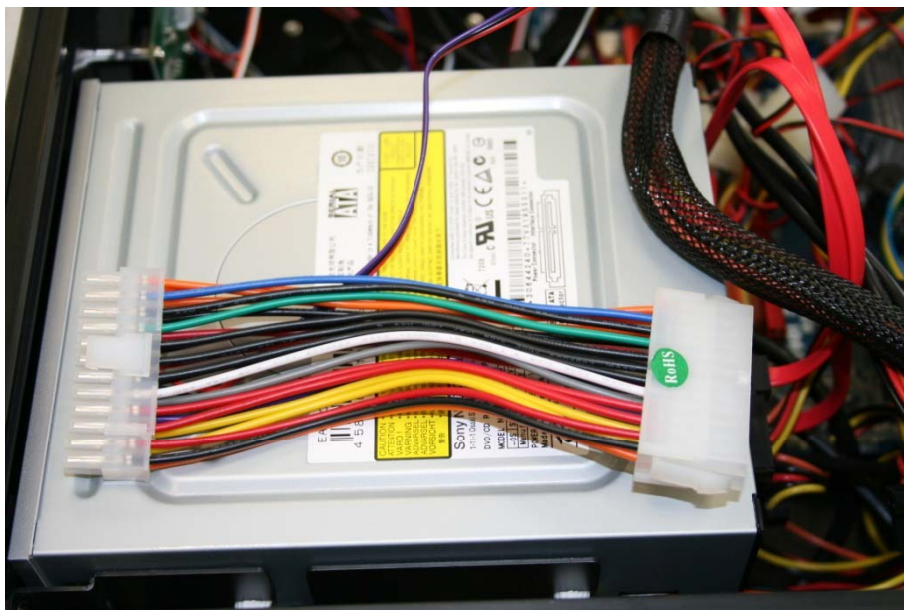
## iMON instruction – Hi-Fi-Series

Hardware-  
installation

1. **iMON Kabelverbindung (Power SW / Reset SW / H.D.D LED)**  
Zunächst verbinden Sie die drei Kabel (s. Bild) mit Ihrem Mainboard. Die korrekten Anschlüsse entnehmen Sie bitte dem Mainboard Handbuch.



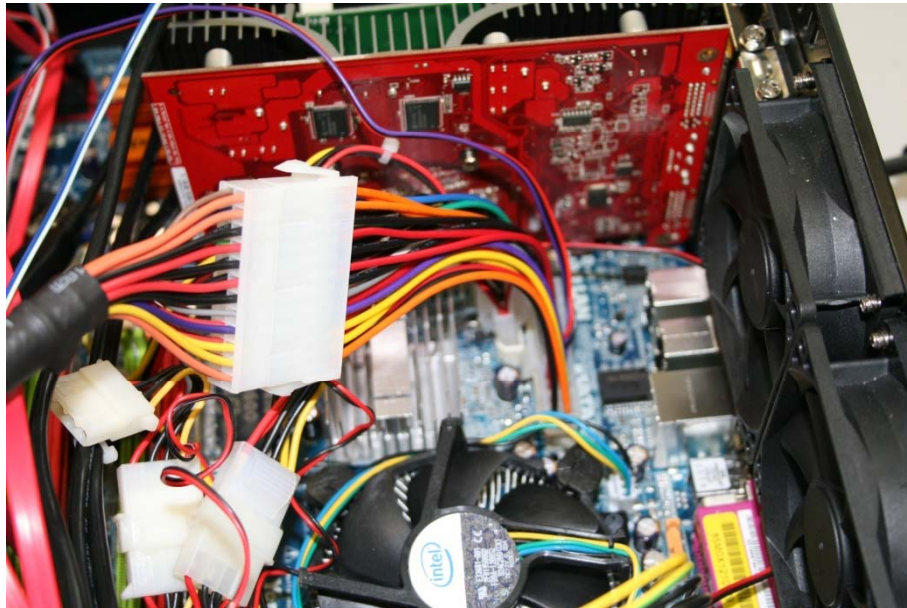
2. **Verbinden des 24 PIN Netzteiladapters**  
Nun stecken Sie den vorinstallierten 24 PIN Netzteiladapter auf das Mainboard und verbinden dieses wie gewohnt mit Ihrem Netzteil. **Bitte beachten Sie, dass der Anschluss des Adapters zwingend notwendig ist, um das Display mit Strom zu versorgen!**



weitere technische Informationen erhalten Sie unter [www.chieftec.eu](http://www.chieftec.eu)

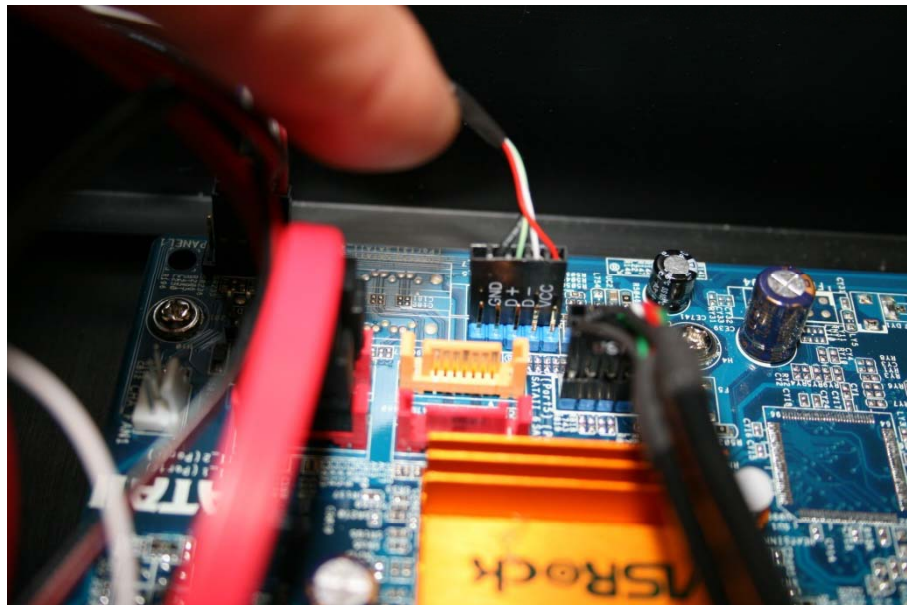
## iMON instruction – Hi-Fi-Series

Die Verbindung sollte dann in etwa so aussehen.



### 3. USB – Daten Kabel verbinden

Als nächstes verbinden Sie das USB Kabel des Displays mit Ihrem Mainboard. Den korrekten Anschluss entnehmen Sie bitte Ihrem Mainboard Handbuch.



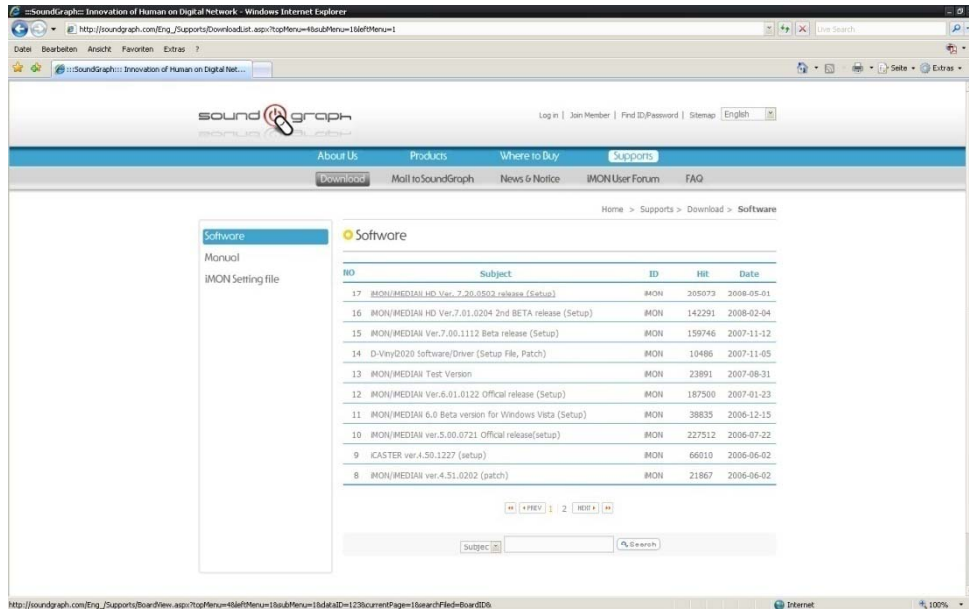
weitere technische Informationen erhalten Sie unter [www.chieftec.eu](http://www.chieftec.eu)

## iMON instruction – Hi-Fi-Series

Software-  
installation

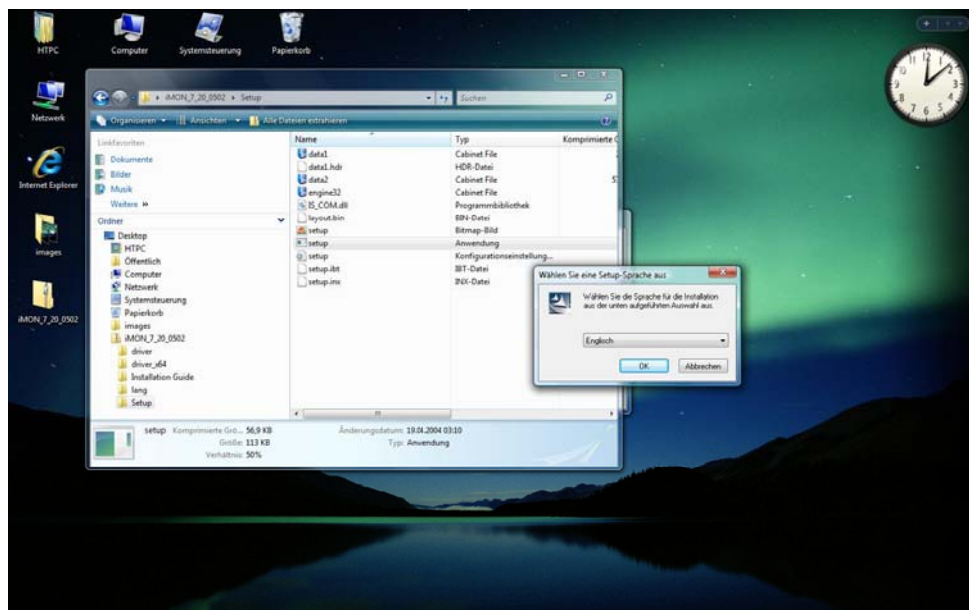
### 4. Aktualisieren der iMON Software

Bitte besuchen Sie die Webseite [www.soundgraph.com](http://www.soundgraph.com) um sich die neueste Software bzw. Updates herunterzuladen.



### 5. Installation der Software

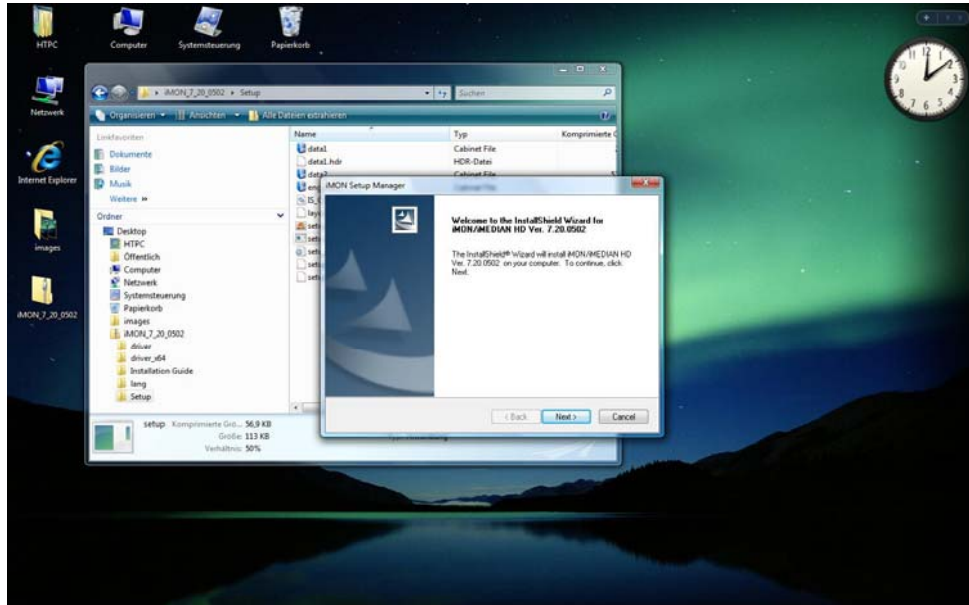
Zunächst müssen Sie die Software entpacken. Durch einen Doppelklick auf die SETUP.EXE im Ordner "SETUP" wird anschließend die automatische Installation gestartet. Folgen Sie den Bildschirmanweisungen und wählen Sie Ihre Sprache und bestätigen Sie mit OK.



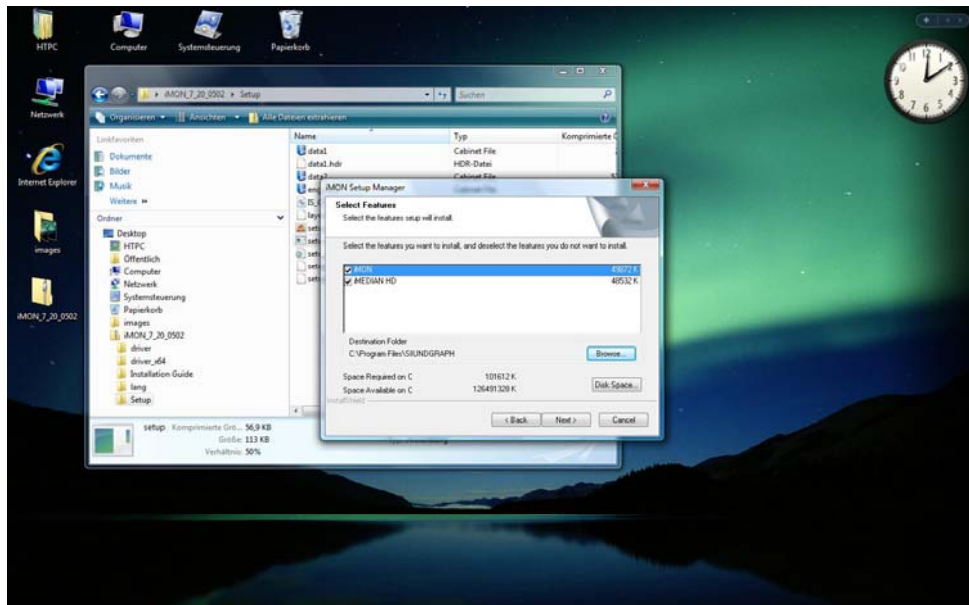
weitere technische Informationen erhalten Sie unter [www.chieftec.eu](http://www.chieftec.eu)

## iMON instruction – Hi-Fi-Series

6. Klicken Sie nun auf Weiter.



7. Stellen Sie sicher, dass an beiden Programmen iMON sowie iMEDIAN HD ein Haken gesetzt ist und klicken Sie auf Weiter.

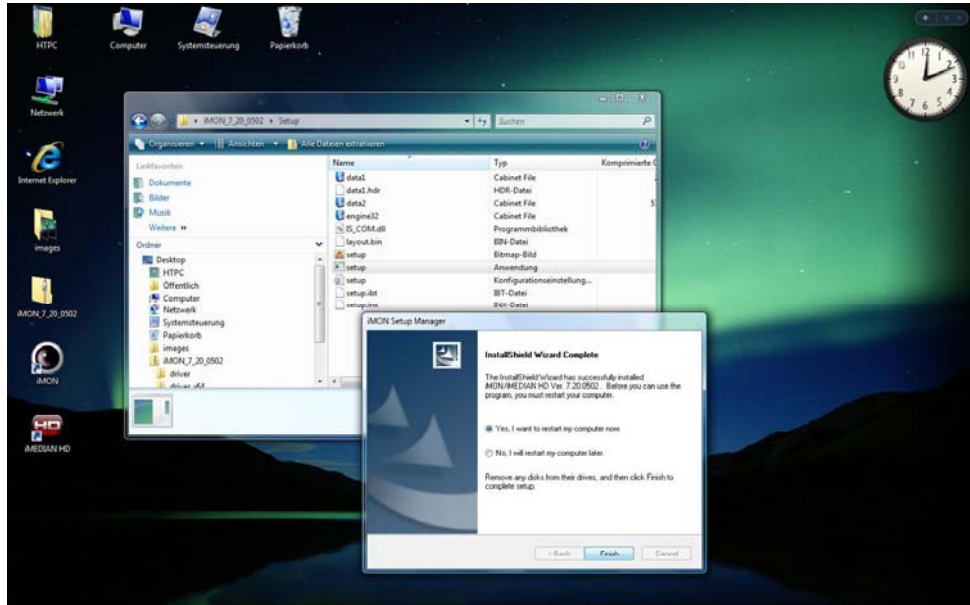


weitere technische Informationen erhalten Sie unter [www.chieftec.eu](http://www.chieftec.eu)

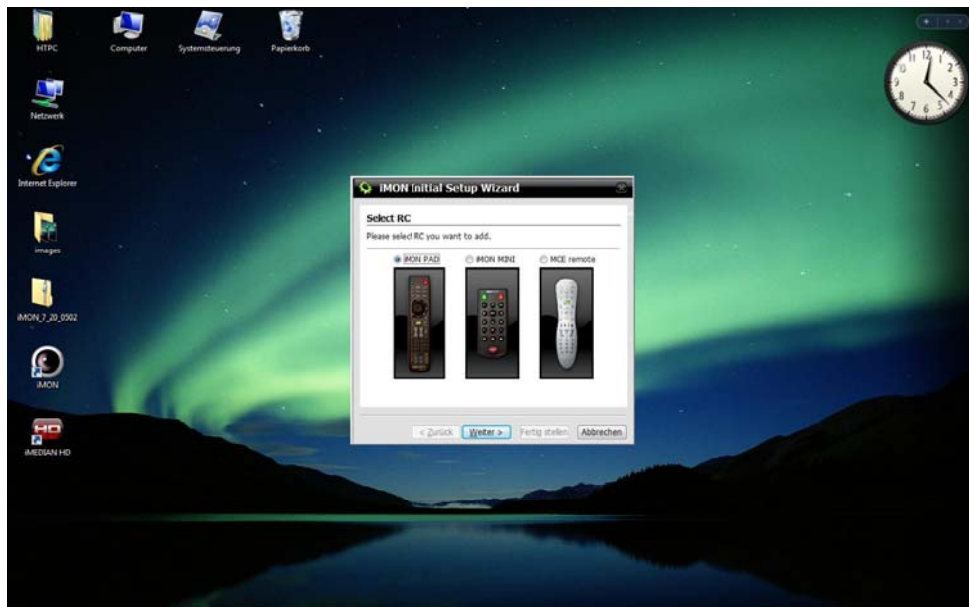
## iMON instruction – Hi-Fi-Series

### 8. Neu starten

Beenden Sie die Installation indem Sie auf Fertig klicken. Das System wird jetzt neu gestartet.



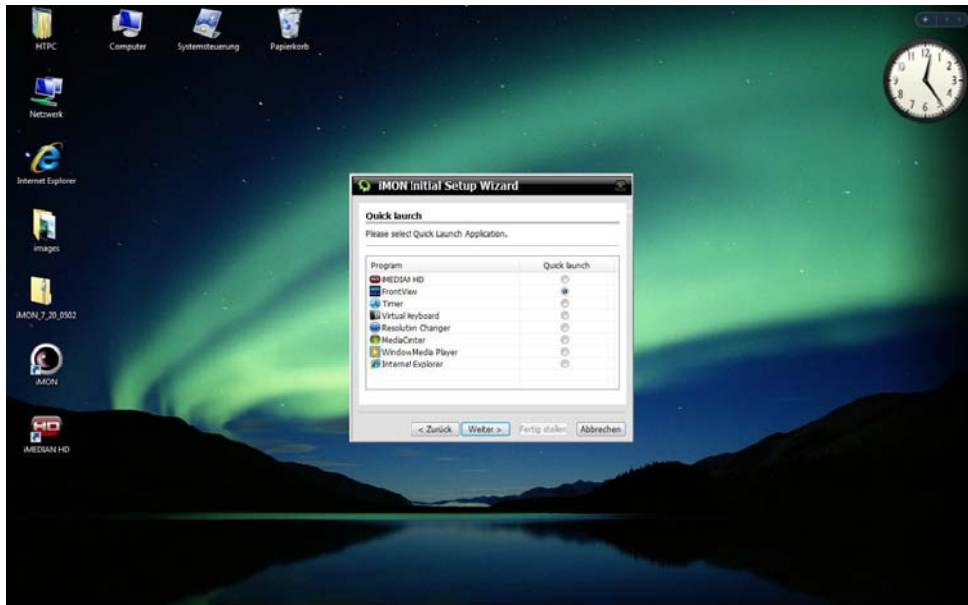
### 9. Nach dem Neustart werden Sie automatisch gefragt, welche Fernbedienung Sie benutzen, treffen Sie die Auswahl **iMON PAD** und gehen weiter.



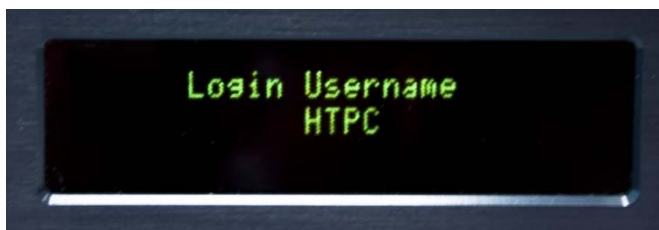
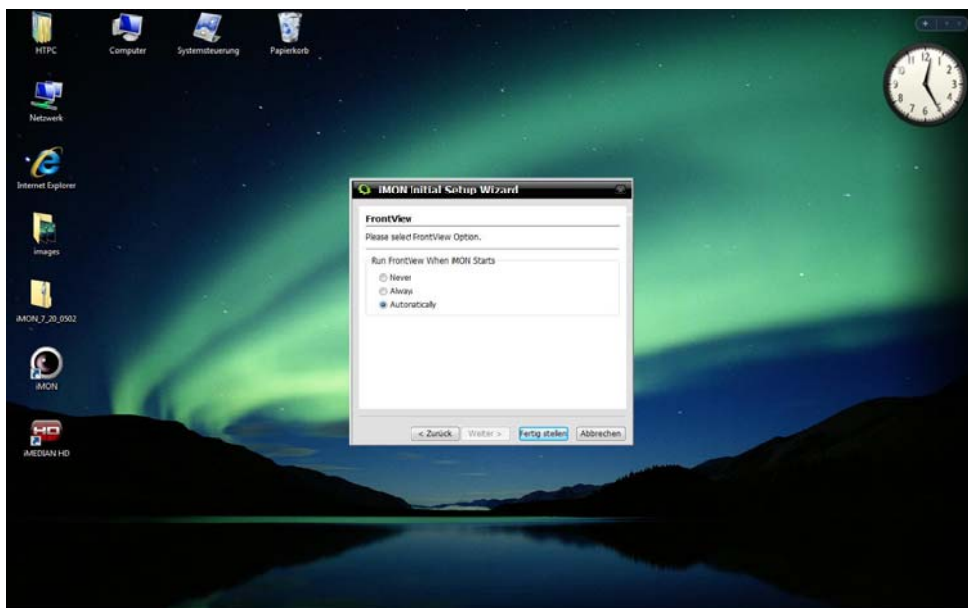
weitere technische Informationen erhalten Sie unter [www.chieftec.eu](http://www.chieftec.eu)

## iMON instruction – Hi-Fi-Series

10. Im nächsten Schritt wählen Sie eine Schnellstart Option für ein vorbestimmtes Programm. In unserem Fall ist das FrontView.



11. Treffen Sie nun die Auswahl „Automatisch“ und wählen Fertig stellen.



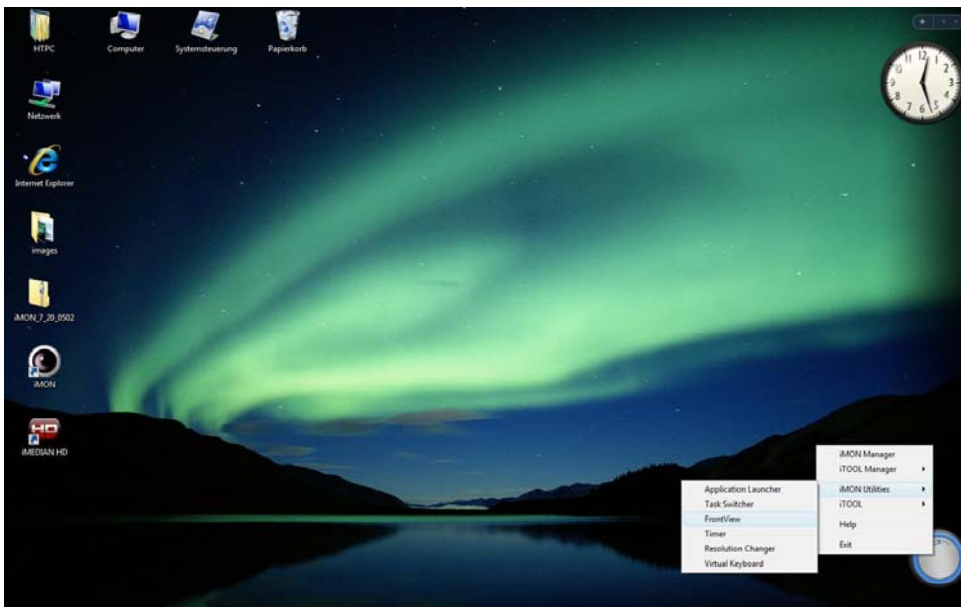
**Das Display ist  
nun aktiviert!**

weitere technische Informationen erhalten Sie unter [www.chieftec.eu](http://www.chieftec.eu)



## iMON instruction – Hi-Fi-Series

14. Wählen Sie nun die Option aus, die Sie anpassen möchten. In unserem Beispiel das Display („FrontView“).



15. In diesem Menü können Sie jetzt auswählen was im Display angezeigt werden soll.



***Viel Spaß mit Ihrem neuen CHIEFTEC Gehäuse!***

weitere technische Informationen erhalten Sie unter [www.chieftec.eu](http://www.chieftec.eu)